

# DÉBOUCHÉS

Le CAP Electricien permet au titulaire de ce diplôme de s'insérer directement dans le monde professionnel, où il occupera un emploi d'ouvrier professionnel d'électrotechnique.

L'électricien opère dans une équipe et travaille dans la construction électrique, la réalisation, le réglage et les essais d'équipements électriques.

Il peut être :

- installateur,
- dépanneur,
- ouvrier d'entretien dans de petites et moyennes entreprises.



*Liberté  
Égalité  
Fraternité*

Cité scolaire La Fontaine du Vê  
Sézanne

## Cité Scolaire La Fontaine du Vê

Avenue de la Fontaine du Vê

51120 SÉZANNE

Téléphone : 03 26 80 65 10

Mail : ce.0510053f@ac-reims.fr

Site Web

<https://college.fontaine-du-ve.com>

ENT

<https://cite-la-fontaine-du-ve.monbureaunumerique.fr>

Horaires d'ouverture du secrétariat :  
du lundi au vendredi de 8h à 18h



Collège La Fontaine Du Vê  
Sézanne



Lycée polyvalent La Fontaine du Vê  
Sézanne



Section  
Enseignement  
Professionnel

CITÉ SCOLAIRE  
LA FONTAINE DU VÊ

Lycée Polyvalent

CAP

ELEC

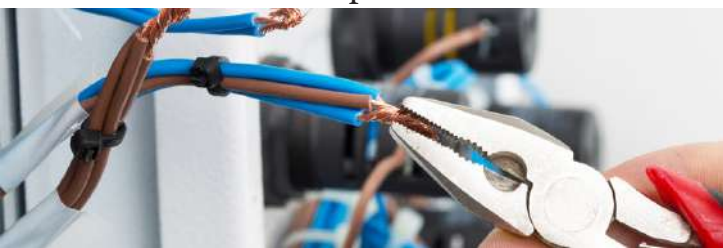


Electricien

# Présentation de la section ELEC

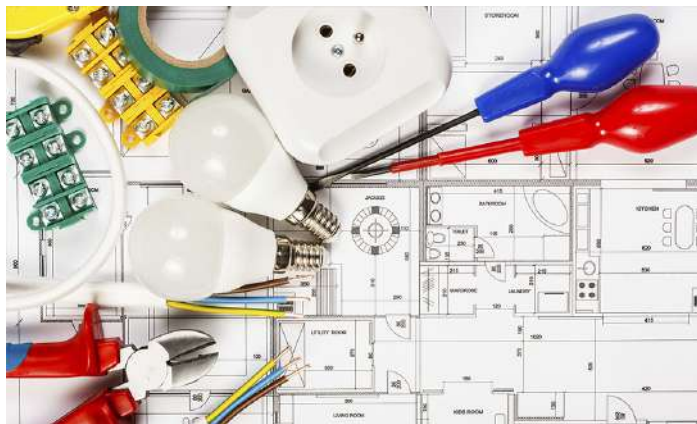
## PRÉSENTATION DE LA FILIÈRE :

Intervenir tant sur des chantiers de rénovation pour réaliser des remplacements d'appareils électriques, des modifications d'installations..., que sur des chantiers de construction pour travailler à la distribution de l'énergie électrique, l'installation et le branchement de récepteurs...



## DOMAINES TECHNIQUES :

L'éclairage, la distribution faible puissance dans les locaux tertiaires et domestiques, la pose et le raccordement dans les domaines de la force pour la distribution de puissance. L'installation de dispositifs de communication, de gestion, d'alarmes et de sécurité. Les dépannages dans l'ensemble de ces domaines.



## LES OBJECTIFS DE LA FORMATION :

- Réaliser et entretenir des équipements domestiques et industriels.
- Installer des équipements électriques : façonner les canalisations et les supports adaptés, mettre en place les matériels, repérer et câbler les différents éléments d'une installation en respectant les schémas électriques.
- Mettre en service : effectuer les essais de sécurité, participer à la mise en service de l'installation, participer à sa livraison.
- Assurer la maintenance : exploiter une procédure détaillée d'aide au dépannage, dépanner l'installation par échange des éléments défectueux en respectant les normes de sécurité.
- Effectuer des travaux de raccordements de conducteurs dans les domaines de la basse tension.

## LES ENSEIGNEMENTS

(Horaires hebdomadaires en seconde) :  
Formation technologique et professionnelle 11h30  
Professionnel et Français / Maths 3h  
Chef d'œuvre 3h  
Français - Histoire - Géographie 2h  
Langue vivante 1h30  
Mathématiques - Sciences physiques 1h30  
Prévention Santé Environnement 1h30  
Arts appliqués 1h  
Education physique et sportive 2h30  
Consolidation AP Orientation 3h



## LES QUALITES REQUISES

- Vous avez le goût du travail concret et diversifié.
- Vous avez l'esprit d'initiative.
- Vous êtes soigneux et méthodique.

## POURSUITES D'ÉTUDES

Baccalauréat Professionnel Métiers de l'électricité et de ses environnements connectés