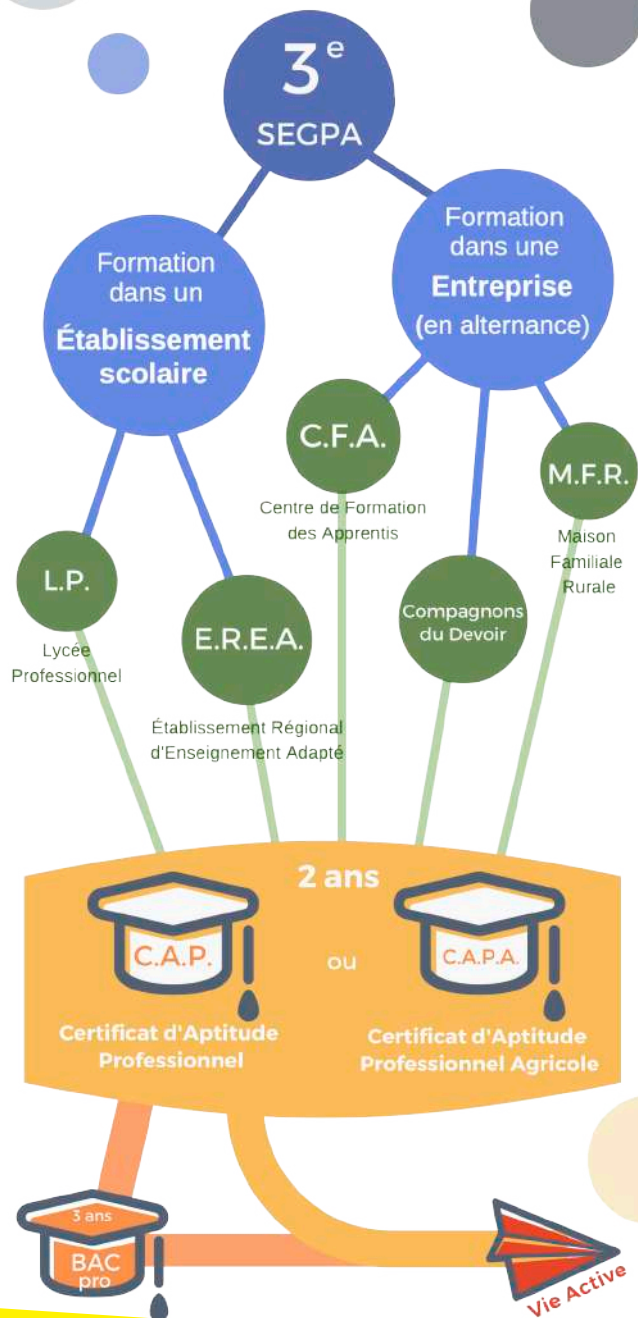


# APRÈS LA SEGPA ?



RÉPUBLIQUE  
FRANÇAISE

Liberté  
Égalité  
Fraternité

Cité scolaire La Fontaine du Vê  
Sézanne

## Cité Scolaire La Fontaine du Vê

Avenue de la Fontaine du Vê

51120 SÉZANNE

Téléphone : 03 26 80 65 10

Mail : ce.0510053f@ac-reims.fr

Site Web

<https://college.fontaine-du-ve.com>

ENT

<https://cite-la-fontaine-du-ve.monbureaunumerique.fr>

Horaires d'ouverture du secrétariat :  
du lundi au vendredi de 8h à 18h



RÉPUBLIQUE  
FRANÇAISE

Liberté  
Égalité  
Fraternité

Collège La Fontaine Du Vê  
Sézanne



RÉPUBLIQUE  
FRANÇAISE

Liberté  
Égalité  
Fraternité

Lycée polyvalent La Fontaine du Vê  
Sézanne



ACADÉMIE  
DE REIMS

Liberté  
Égalité  
Fraternité

Ville de  
**Sézanne**  
Un soleil en Champagne



Marne  
LE DÉPARTEMENT

**Grand Est**  
ALSACE CHAMPAGNE-ARDENNE LORRAINE

## CITÉ SCOLAIRE LA FONTAINE DU VÊ

### Collège

## SEGPA



### Section d'Enseignement Général Professionnel Adapté

# Section d'Enseignement Général Professionnel Adapté

- Des classes de 16 élèves maximum.
- Des enseignements généraux différenciés et individualisés assurés par des professeurs des écoles spécialisés.
- Des enseignements professionnels dispensés par des professeurs de lycée professionnel pour découvrir le monde du travail dès la 4ème.
- Des périodes de stage en entreprise dès la 4ème.
- Des projets et des sorties scolaires.



- Enseignements généraux : Français, Mathématiques, Sciences technologie, Anglais, Histoire-Géographie, Arts plastiques, EPS, Accompagnement personnalisé (5e uniquement).
- Projets en co-intervention avec d'autres classes du collège.



“ LA SEGPA, C'EST BIEN POUR SUIVRE LES ÉLÈVES QUI ONT DES DIFFICULTÉS ET ON PEUT S'AMÉLIORER

LAURA - 12 ANS

## 2 CHAMPS PROFESSIONNELS

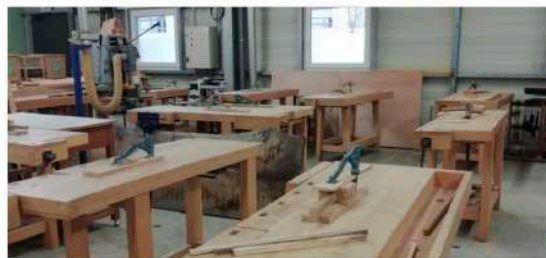
### HYGIÈNE, ALIMENTATION, SERVICES (HAS)

Ce champ regroupe 3 domaines d'activité : la préparation, la distribution et la vente de produits culinaires ; l'entretien des locaux et des équipements ; l'entretien du linge, des équipements et travaux simples de couture.



### HABITAT

Le champ Habitat propose des activités liées à la découverte des métiers du bâtiment. Il recouvre les spécialités de la menuiserie, de la maintenance et de l'électricité.



“ EN 4ÈME ET EN 3ÈME, ON PEUT FAIRE DES STAGES EN ENTREPRISE POUR DÉCOUVRIR DES MÉTIERS  
KYLUA - 11 ANS



- Enseignements généraux : comme dans les classes de 6ème et de 5ème.
- Enseignements professionnels : ateliers de mise en pratique dans un champ professionnel.

4<sup>e</sup>

Découverte des deux champs professionnels en alternance

**6h d'atelier / semaine**

Stage d'initiation en entreprise

**2 x une semaine**

3<sup>e</sup>

Choix définitif d'un champ professionnel

**12h d'atelier / semaine**

Stage d'application en entreprise

**3 x deux semaines**

### Diplômes préparés

Certificat de Formation Générale

&

Diplôme National du Brevet Série Professionnelle

